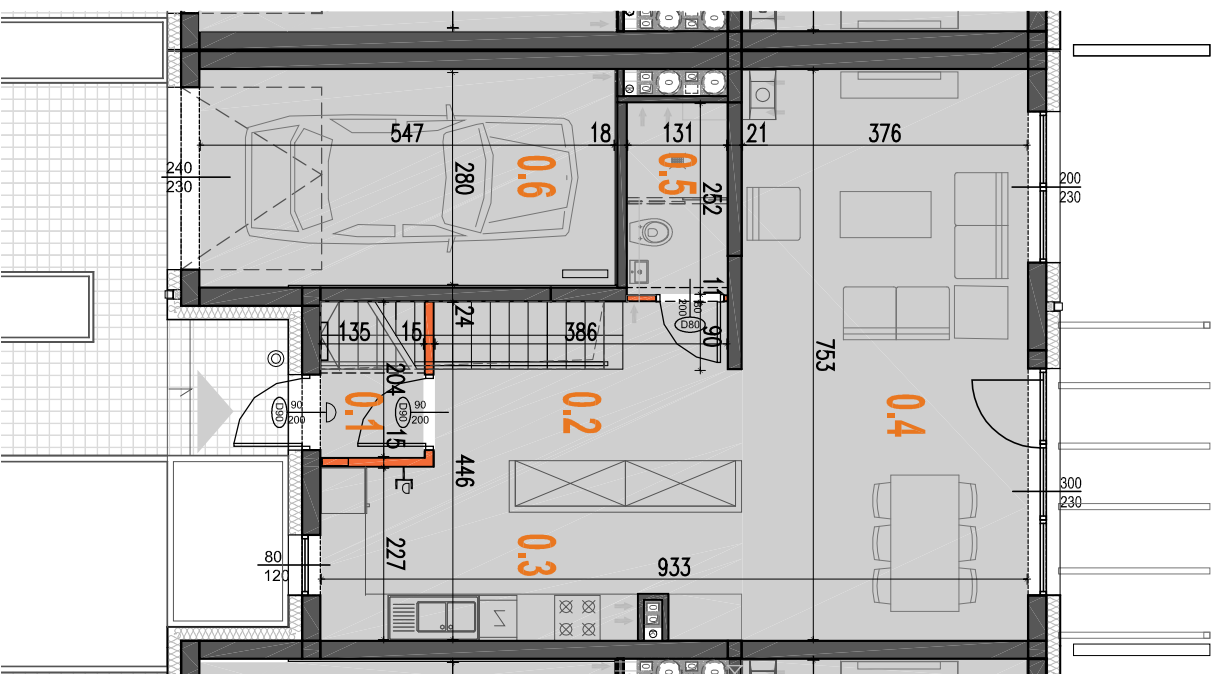


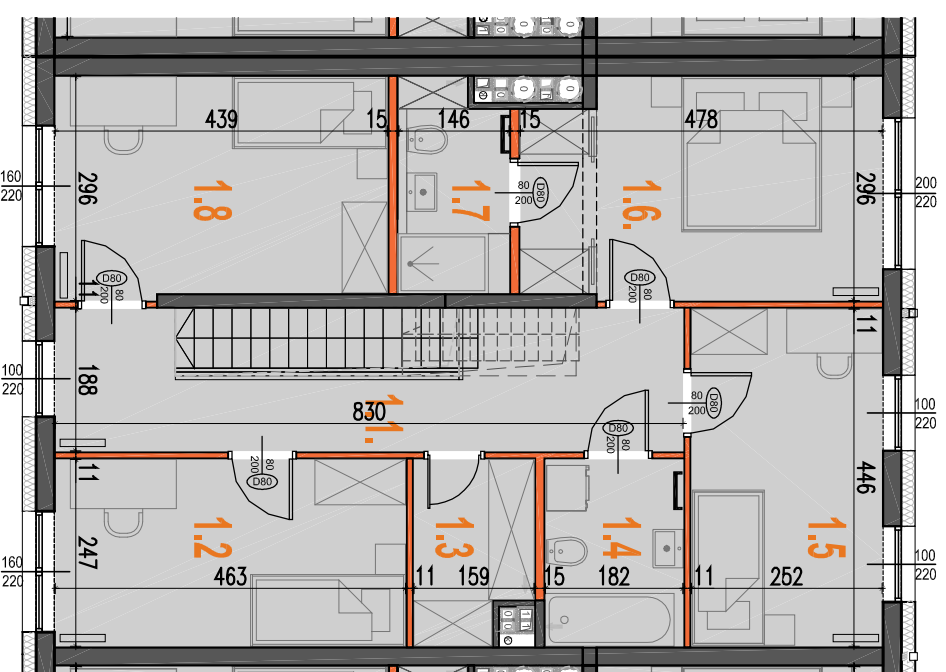
ZESPÓŁ ZABUDOWY MIESZKANIOWEJ JEDNORODZINNEJ przy ul. ŻYTNIEJ 21 w MICHAŁOWICACH

Inwestor: Argali Homes Sp. z o.o. 00-869 Warszawa, ul. Towarowa 35 lok. 44

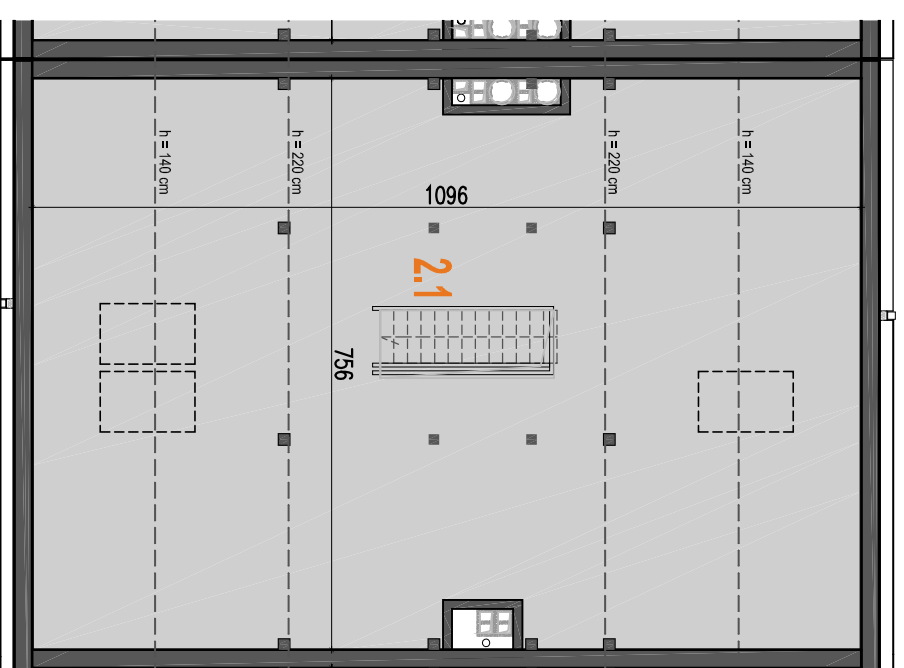
RZUT - PARTER



RZUT - 1 PIĘTRO



RZUT - PODDASZE



ZESTAWIENIE POMIESZCZEŃ:

RZUT - PARTER		
1	Wiatrołap	2,75m ²
2	hall	9,87m ²
3	Kuchnia	8,45m ²
4	Salon+jadalnia	30,35m ²
5	WC / p.tech	3,30m ²
6	Garaż	15,45m ²
70,17m²		

RZUT - 1 PIĘTRO		
1.1	Komunikacja	12,89m ²
1.2	Pokój	11,44m ²
1.3	Garderoba	3,58m ²
1.4	Łazienka	4,50m ²
1.5	Pokój	11,24m ²
1.6	Pokój	13,60m ²
1.7	Łazienka	3,93m ²
1.8	Pokój	12,69m ²
73,87m²		

RZUT - PODDASZE		
2.1	Poddasze nieużytk.	43,08m ²

Ogródek	85,09m ²
---------	---------------------

POW. ŚCIANEK ROZBIERALNYCH 2,31m²RAZEM POW. UŻYTK. 151,93m²

wg: PN-ISO 9836:2015-12



INWESTOR

Argali Homes Sp. z o.o.
00-869 Warszawa,
ul. Towarowa 35 lok. 44

PROJEKTANT

Grupa AT Sp. z o.o.
04-333 Warszawa ul. Serocka 27 lok.3
tel.: 22 509 65 85; 668 015 079

LEGENDA:	
	- ściana nieozdobralna
	- ściana z możliwością rozbiórki
	150 - wymiary okna (szer./wys.)
	150 - grzejnik c.o.
	- grzejnik łazienkowy
	- drzwi
	- wlot wentylacji
	☐ - tablica bezpiecznikowa
	⊙ - przycisk dzwonka
	⊙ - dzwonek
	⊙ - domofon



SKALA 1:100



UWAGI:

- Powierzchnia użytkowa mieszkania liczona wg. PN-ISO 9836:1997
- Powierzchnie mogą ulec niewielkim zmianom wynikającym z realizacji obiektu.
- Wysokość pomieszczeń mierzona od szalechy do powierzchni wykończonego sufitu
- Projektowana wysokość mieszkań 283cm na parterze i 267cm na 1 piętrze
- Na rysunku nie pokazano rozprawdzeń instalacyjnych
- Wymiary podano z uwzględnieniem tynków gr.1,5cm.