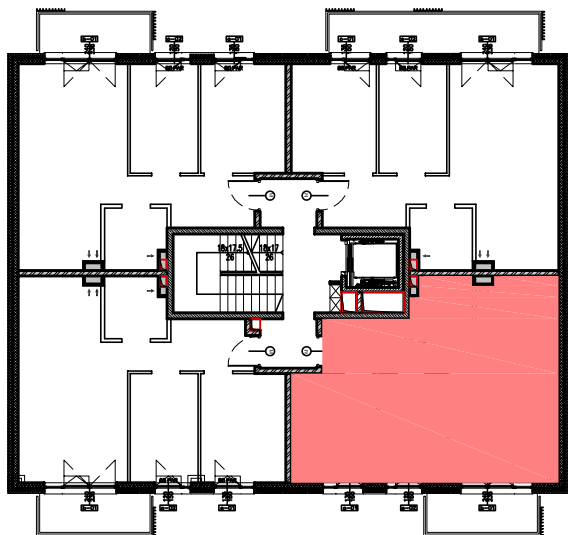
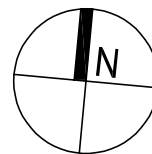


**mieszkanie 12**

1	PRZEDPOKÓJ	6.01 m <sup>2</sup>
2	POKÓJ	10.04 m <sup>2</sup>
3	POKÓJ	8.01 m <sup>2</sup>
4	ŁAZIENKA	3.94 m <sup>2</sup>
5	SALON Z A. KUCHENNYM	22.40 m <sup>2</sup>
<b>razem</b>		<b>50.40 m<sup>2</sup></b>
6	BALKON	4.74 m <sup>2</sup>



12



**PIĘTRO 3**

inwestycja:

**SKORUPKI**

nr lokalu:

**12**

uwagi:

- powierzchnie liczone wg normy PN-ISO 9836:1997
- podane rozwiązania i powierzchnie mogą ulec zmianie;
- karta ma charakter informacyjny;

inwestor:

ARGALI 2 Sp. z o.o.

legenda:



ściany działowe  
nadające się do demontażu