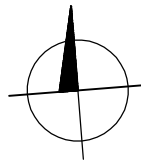
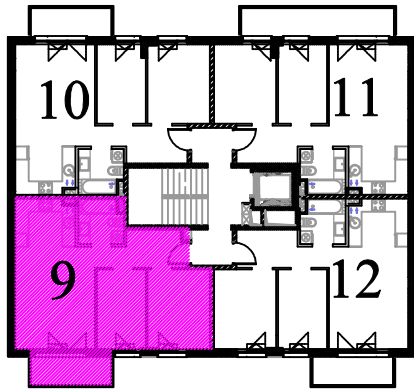


Lokalizacja lokalu na rzucie kondygnacji:



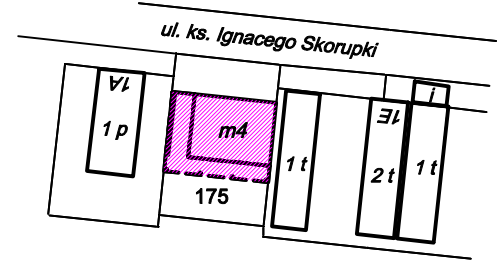
Obiekt:  
BUDYNEK MIESZKALNY WIELORODZINNY  
Z USŁUGĄ W PARTERZE

ul. Skorupki 1, 05-820 Piastów,  
obwód 03, działka ewid. nr 175

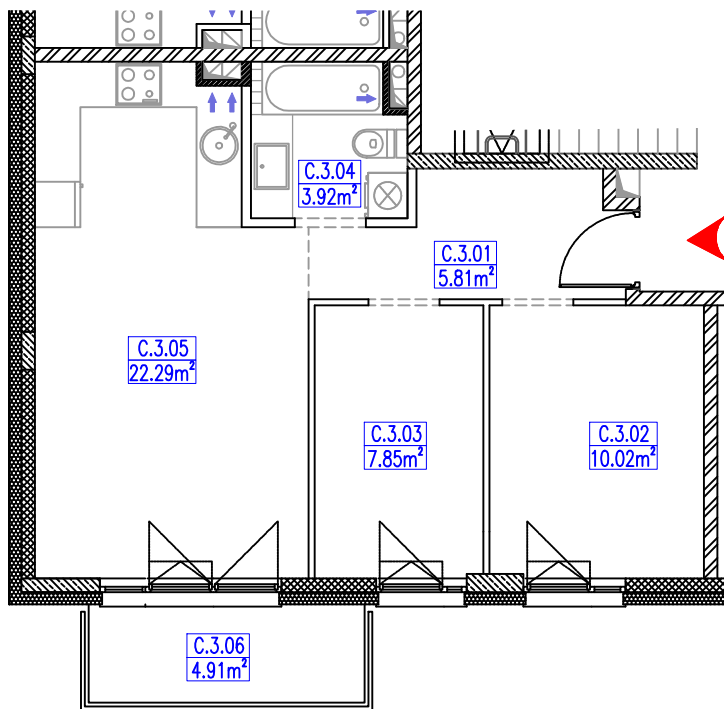
Inwestor:

ARGALI 2 Sp. z o.o.  
00-869 Warszawa  
ul. Kompanii AK Kordian 24 lok. 3

Lokalizacja budynku:



Rzut lokalu:



ADRES LOKALU

Piastów, 05-820  
ul. Skorupki 1

PIĘTRO

Piętro 3

LOKAL MIESZKALNY NR	9
NUMER ROBOCZY LOKALU	C.3.

ZESTAWIENIE POWIERZCHNI	
POMIESZCZENIE	POWIERZCHNIA UŻYTKOWA [m <sup>2</sup> ]
C.3.01 PRZEDPOKÓJ	5.81
C.3.02 POKÓJ	10.02
C.3.03 POKÓJ	7.85
C.3.04 ŁAZIENKA	3.92
C.3.05 SALON Z ANEKSEM KUCHENNYM	22.29
<b>POWIERZCHNIA UŻYTKOWA LOKALU</b>	<b>49.89</b>

WYKAZ POWIERZCHNI DODATKOWEJ	
C.3.06 BALKON	4.91

Oświadczam, że inwentaryzacja zgodna jest ze stanem faktycznym.  
Lokal spełnia wymagania lokalu mieszkalnego, został wykonany zgodnie z przepisami prawa budowlanego i polskimi normami oraz nadaje się do zamieszkania.

Obliczenie powierzchni użytkowej wykonano według Polskiej Normy PN-ISO 9836:2022-07 z uwzględnieniem Rozporządzenia Ministra Rozwoju w sprawie szczegółowego zakresu i formy projektu budowlanego z dnia 11 września 2020r. z póź. zmianami.

Urządzenia sanitarne są przedstawione na podstawie projektu i nie stanowią przedmiotu inwentaryzacji geodezyjnej.

Wykonał:

"GEONOVA" Leszek Nowak  
96-321 Osowiec, ul. Bluszczowa 18  
tel.: 502-246-387 e-mail: geonova@op.pl

SKALA 1:100

Data: 09.01.2026r.