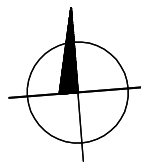
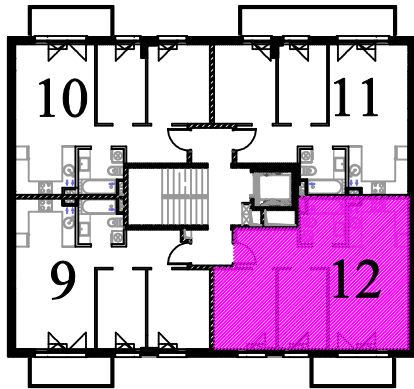


Lokalizacja lokalu na rzucie kondygnacji:



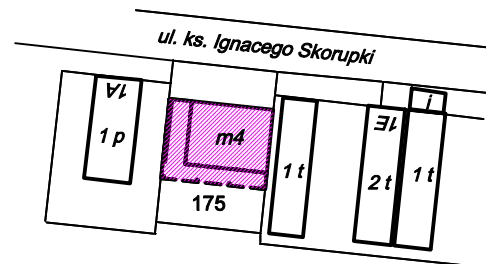
Obiekt:
BUDYNEK MIESZKALNY WIELORODZINNY
Z USŁUGĄ W PARTERZE

ul. Skorupki 1, 05-820 Piastów,
obwód 03, działka ewid. nr 175

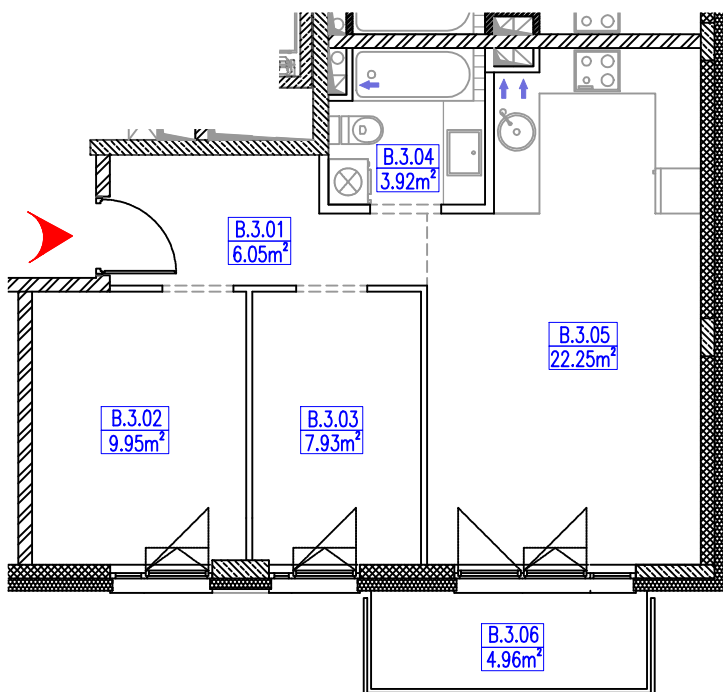
Inwestor:

ARGALI 2 Sp. z o.o.
00-869 Warszawa
ul. Kompanii AK Kordian 24 lok. 3

Lokalizacja budynku:



Rzut lokalu:



ADRES LOKALU

Piastów, 05-820
ul. Skorupki 1

PIĘTRO

Piętro 3

LOKAL MIESZKALNY NR	12
NUMER ROBOCZY LOKALU	B.3.

ZESTAWIENIE POWIERZCHNI	
POMIESZCZENIE	POWIERZCHNIA UŻYTKOWA [m ²]
B.3.01 PRZEDPOKÓJ	6.05
B.3.02 POKÓJ	9.95
B.3.03 POKÓJ	7.93
B.3.04 ŁAZIENKA	3.92
B.3.05 SALON Z ANEKSEM KUCHENNYM	22.25
POWIERZCHNIA UŻYTKOWA LOKALU	50.10

WYKAZ POWIERZCHNI DODATKOWEJ	
B.3.06 BALKON	4.96

Oświadczam, że inwentaryzacja zgodna jest ze stanem faktycznym.
Lokal spełnia wymagania lokalu mieszkalnego, został wykonany zgodnie z przepisami prawa budowlanego i polskimi normami oraz nadaje się do zamieszkania.

Obliczenie powierzchni użytkowej wykonano według Polskiej Normy PN-ISO 9836:2022-07 z uwzględnieniem Rozporządzenia Ministra Rozwoju w sprawie szczegółowego zakresu i formy projektu budowlanego z dnia 11 września 2020r. z póź. zmianami.

Urządzenia sanitarne są przedstawione na podstawie projektu i nie stanowią przedmiotu inwentaryzacji geodezyjnej.

Wykonał:

"GEONOVA" Leszek Nowak
96-321 Osowiec, ul. Bluszczowa 18
tel.: 502-246-387 e-mail: geonova@op.pl

SKALA 1:100

Data: 09.01.2026r.