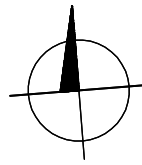
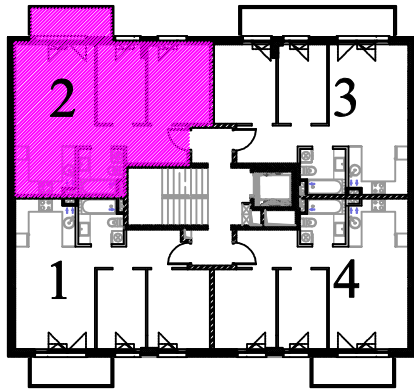


Lokalizacja lokalu na rzucie kondygnacji:



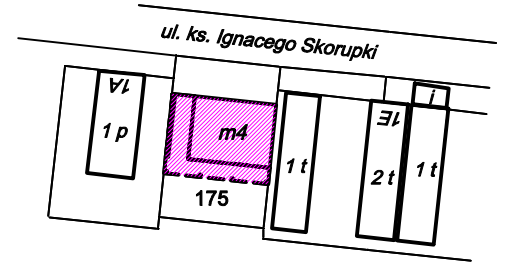
Obiekt:  
BUDYNEK MIESZKALNY WIELORODZINNY  
Z USŁUGĄ W PARTERZE

ul. Skorupki 1, 05-820 Piastów,  
obwód 03, działka ewid. nr 175

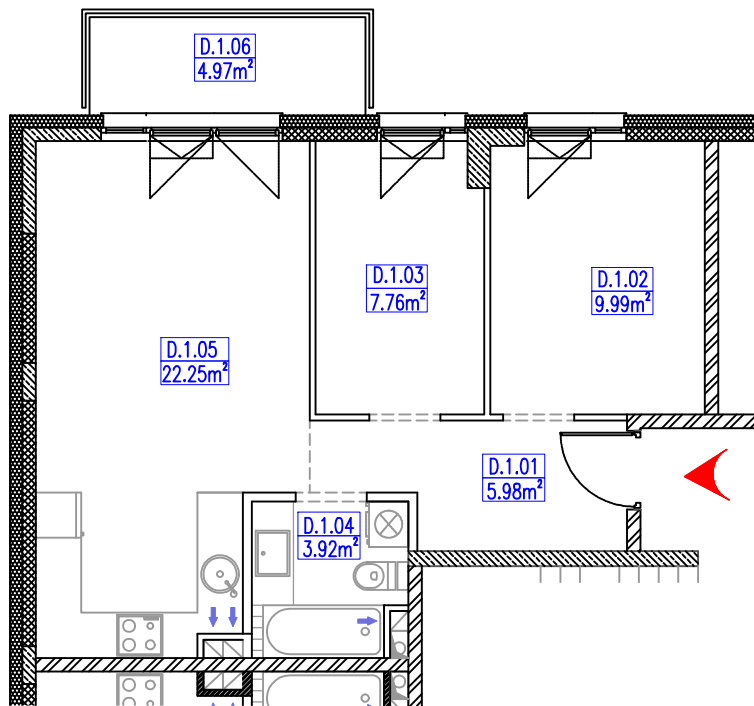
Inwestor:

ARGALI 2 Sp. z o.o.  
00-869 Warszawa  
ul. Kompanii AK Kordian 24 lok. 3

Lokalizacja budynku:



Rzut lokalu:



ADRES LOKALU

Piastów, 05-820  
ul. Skorupki 1

PIĘTRO

Piętro 1

LOKAL MIESZKALNY NR	2
NUMER ROBOCZY LOKALU	D.1.

ZESTAWIENIE POWIERZCHNI	
POMIESZCZENIE	POWIERZCHNIA UŻYTKOWA [m <sup>2</sup> ]
D.1.01 PRZEDPOKÓJ	5.98
D.1.02 POKÓJ	9.99
D.1.03 POKÓJ	7.76
D.1.04 ŁAZIENKA	3.92
D.1.05 SALON Z ANEKSEM KUCHENNYM	22.25
<b>POWIERZCHNIA UŻYTKOWA LOKALU</b>	<b>49.90</b>

WYKAZ POWIERZCHNI DODATKOWEJ	
D.1.06 BALKON	4.97

Oświadczam, że inwentaryzacja zgodna jest ze stanem faktycznym.  
Lokal spełnia wymagania lokalu mieszkalnego, został wykonany  
zgodnie z przepisami prawa budowlanego i polskimi normami oraz  
nadaje się do zamieszkania.

Obliczenie powierzchni użytkowej wykonano według  
Polskiej Normy PN-ISO 9836:2022-07 z uwzględnieniem  
Rozporządzenia Ministra Rozwoju w sprawie szczegółowego zakresu  
i formy projektu budowlanego z dnia 11 września 2020r. z póź.  
zmianami.

Urządzenia sanitarne są przedstawione na podstawie projektu  
i nie stanowią przedmiotu inwentaryzacji geodezyjnej.

Wykonał:

"GEONOVA" Leszek Nowak  
96-321 Osowiec, ul. Bluszczowa 18  
tel.: 502-246-387 e-mail: geonova@op.pl

SKALA 1:100

Data: 09.01.2026r.